

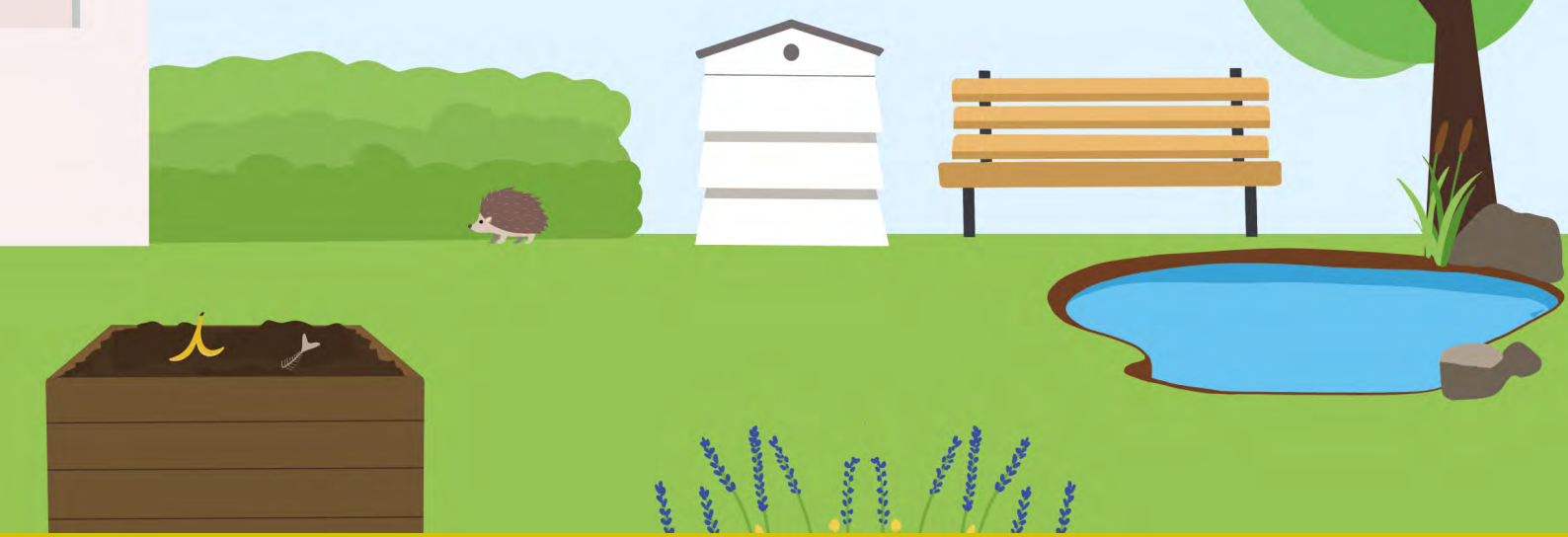
TROSOLWG



ECO  **CHURCH**
AN A ROCHA UK PROJECT



ALLCHURCHES TRUST LIMITED®
OWNERS OF ECCLESIASTICAL INSURANCE GROUP



LAND

Pam mae adran am dir a gerddi?

Mae'n gallu bod yn ddigalon darllen am gyflwr natur yn nhirwedd y DU. Rydym yn clywed am adar a glöynnod byw oedd mor gyffredin ar un cyfnod sydd yn brin iawn eu nifer erbyn hyn. Rydym yn clywed hefyd am rywogaethau ymledol yn cyrraedd ein gwlad a gostyngiad dramatig yn y boblogaeth bryfed, a hynny i raddau mawr oherwydd y plaladdwyr sy'n cael eu defnyddio ar dir ffermio. Mewn adroddiad am Sefyllfa Byd Natur drwy Brydain gyfan yn 2019, cyfeiriwyd at ostyngiad o 60% mewn pryfed ers 1970. (Gwelwch y ddolen isod).

Fel Cristnogion, rydym yn deall bod yr amgylchedd o dan straen (ym Mhrydain ac yn fyd-eang). Sut allwn ni garu ein Harglwydd Dduw gyda'n holl enaid, calon, meddwl a chryfder os na fyddwn ni hefyd yn anrhydeddu a gofalu am y rhodd hon, y blaned brydferth a roddodd i ni i fyw arni? Sut allwn ni wneud unrhyw wahaniaeth yn ein cornel fach ninnau o'r ddaear? Allwn ni fod yn halen ac yn oleuni yn ein hardal leol a helpu i wydroi'r patrwm hwn o ddinistrio rhywogaethau?

Yn yr adran hon sy'n ymwneud â'r 'tir', rydym yn annog eglwysi i fod yn weithgar yn y gwaith o reoli amgylchedd unrhyw le awyr agored sy'n eiddo iddynt neu y mae ganddyn nhw ddylanwad drosto. Efallai ei bod yn fynwent fawr yng nghefn gwlad, yn lle trefol bychan heb laswellt, neu efallai'n dir cymunedol cyfagos y mae'r eglwys (neu y gallai'r eglwys ddod) yn gysylltiedig ag o.

Nod y cwestiynau yw helpu eglwysi i ystyried beth sy'n bosibl wrth iddyn nhw fynd ati i reoli tir, gardd neu le awyr agored arall er budd y planhigion a'r bywyd gwyllt brodorol. Mae ein hadnoddau'n cynnig digonedd o awgrymiadau am annog adar ac anifeiliaid, sut i ganfod pa fathau o laswellt a blodau sydd gennych yn barod, a chreu cynlluniau rheoli. Waeth faint o le sydd gennych, yn fawr neu'n fach, mae cynlluniau o'r fath yn ddefnyddiol i sicrhau bod camau gweithredu'n cael eu cymryd ar yr adegau priodol o'r flwyddyn a bod pawb yn cael gwybod beth sy'n digwydd.

Y dyddiau hyn, rydyn ni i gyd yn cydnabod mor bwysig yw amser yn yr awyr agored i'n hiechyd meddwl – a daeth hynny'n bwysicach nag erioed pan gyrhaeddodd y pandemig Covid-19; felly rydym yn gofyn cwestiynau i annog eich addolwyr a'ch cymuned i ddefnyddio'r lleoedd hyn – p'un a yw hynny ar gyfer gweithgareddau hamdden, i fyfyrion neu i dyfu ffrwythau a llysiau.



LAND

Pam mae adran am dir a gerddi?

DEFNYDDIAU DARLLEN HIRACH AC ADNODDAU ERAILL

Mae A Rocha UK yn rhoi gwybodaeth newydd ar ei flog yn rheolaidd – yn cynnwys cyfres ar natur a newid hinsawdd: <https://arocha.org.uk/blog/>

Mae Limmy Khongsai yn dangos i ni beth mae hi wedi bod yn ei wneud yn ystod ei gwyliau hanner tymor i ddysgu am ofalu am yr amgylchedd: <https://www.youtube.com/watch?v=8i5NdNs8HaU>

Cyhoeddodd y Rhwydwaith Bioamrywiaeth Cenedlaethol adroddiad Sefyllfa Byd Natur yn 2019. Cyfrannodd 70 o sefydliadau yn cynnwys A Rocha UK at y gwaith hwn o lunio 'rhestr eiddo', ac mae'n tynnu sylw at ddwy ochr y geiniog – digalondid y golled fwyaf o rywogaethau ar gofnod a hefyd arwyddion o obaith go iawn, fel y ffaith bod dyfrgwn sy'n bridio i'w cael ymhob sir yng Nghymru a Lloegr: <https://arocha.org.uk/enews-stateofnature-timeforaction/>

Gallwch weld yr adroddiad llawn yma, ynghyd â ffeithluniau defnyddiol: <https://nbn.org.uk/stateofnature2019/>

STRATEGIC DEVELOPMENT GOALS

